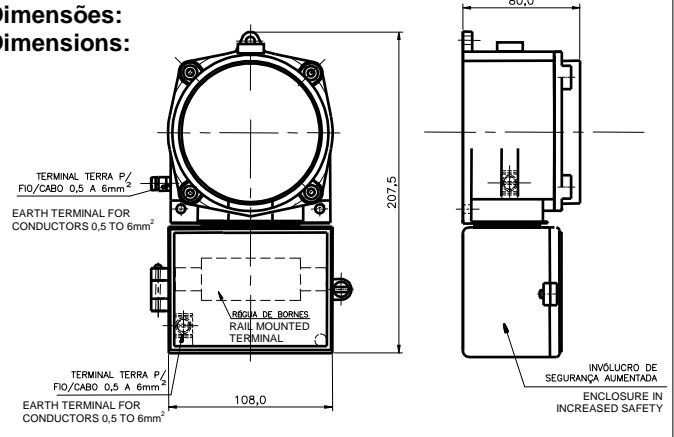


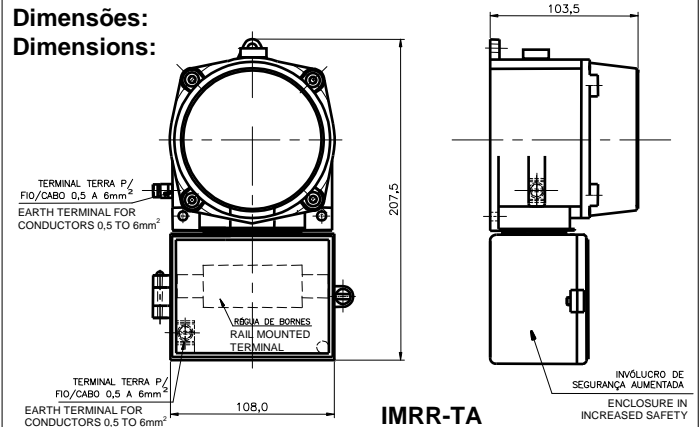
Produto :
Product : SG-EX IMRR



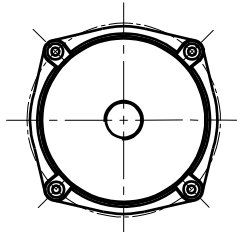
Dimensões:
Dimensions:



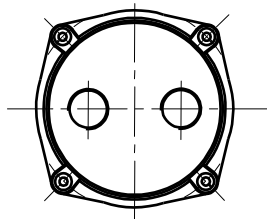
Dimensões:
Dimensions:



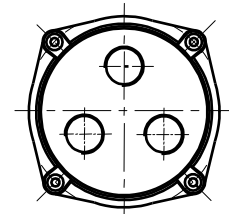
MODELO DAS TAMPAS MODELS OF COVERS



COM 1 FURO
WITH 1 HOLES
Cód.: SG-EX-TB-1
SG-EX-TA-1

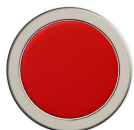


COM 2 FUROS
WITH 2 HOLES
Cód.: SG-EX-TB-2
SG-EX-TA-2



Cód.: SG-EX-TB-3
SG-EX-TA-3

LINHA DE COMANDO E SINALIZAÇÃO – PARA UTILIZAÇÃO NOS MODELOS DE TAMPAS PILOT AND CONTROL STATIONS – TO UTILIZE WITH THE MODELS OF COVERS



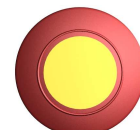
SG-EX 22 BI / BR



SG-EX 22 BY



SG-EX 22 BETR



SG-EX 22 BEMO



SG-EX 22 BEG



SG-EX 22 BP



SG-EX 22 BEY



SG-EX 22 CC



SG-EX 22 CA





SG-EX 22 SI

Dados Técnicos:

Tipo de proteção	"Ex de" – A prova de Explosão e Segurança Aumentada	
Marcação	BR Ex de IIC T** IP6*	
Certificado de Conformidade	 	
	CEPEL: CEPEL-EX-070/2003	
	UL: 04/UL-BRAE-0003	
Área de Aplicação	Zona 1 e Zona 2 conforme NBR IEC 60079-10.	
Grau de Proteção	*IP-65(CC, BY, BEY) / IP-66(Outros) conforme NBR IEC 60529.	
**Classe de Temperatura	T5: I= 6 A	550V (Máx)
	T4: I= 10 A	
	T3: I= 20 A (máx)	

Technical Data:

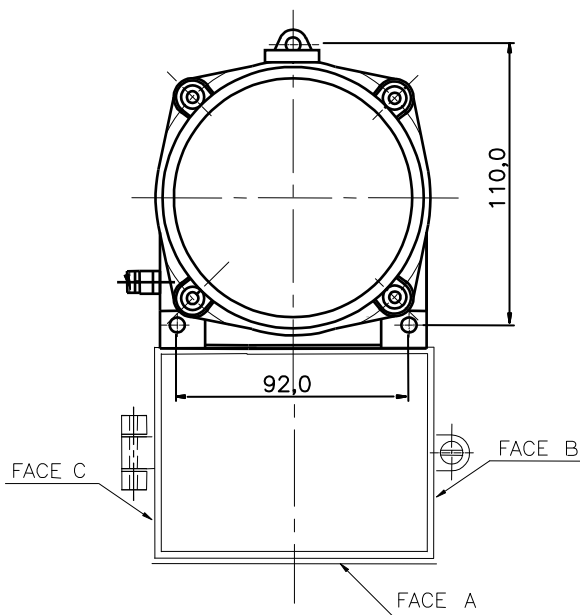
Type of protection	"Ex de" – Flameproof and Increased Safety	
Marking	BR Ex de IIC T** IP6*	
Certificate of conformity	 	
	CEPEL : CEPEL-EX-070/2003	
	UL : 04/UL-BRAE-0003	
Area of Application	Zone 1 and Zone 2 according to NBR IEC 60079-10.	
Ingress Protection	*IP 65(CC, BY, BEY) / IP66 (Other) according to NBR IEC 60529.	
**Temperature Class	T5: I= 6 A	550V (Max)
	T4: I= 10 A	
	T3: I= 20A (max)	

Aprovação: Conforme Normas Brasileiras ABNT**Approvals:** According to ABNT Brazilian standards

Normas	ABNT	IEC	Standards	ABNT	IEC
Requisitos gerais	NBR IEC 60079-0	IEC 60079-0	General requirements	NBR IEC 60079-0	IEC 60079-0
À prova de explosão	NBR IEC 60079-1	IEC 60079-1	Flameproof	NBR IEC 60079-1	IEC 60079-1
Segurança Aumentada	NBR IEC 60079-7	IEC 60079-7	Increased Safety	NBR IEC 60079-7	IEC 60079-7

Peso do SG-EX-IMRR+	TB	1,590 kg	Weight of SG-EX-IMRR +	TB	1.590 kg
	TA	1,672 kg		TA	1.672 kg

Furações para entrada/saída de cabos do invólucro
Optional cable inlets/outlets



Roscas Threads	Possíveis Furações Optional Outlets	
	Face A	Face B = C
1" BSP	X X	X
3/4" BSP	X X	X X
1/2" BSP	X X X	X X
M32x1,5	X X	X
M25x1,5	X X	X
M20x1,5	X X X	X X

- NOTA 1:** - NOS MODELOS TB E TA SÃO POSSÍVEIS AS CONFIGURAÇÕES DE 1 A 3 ELEMENTOS DE COMANDOS E/OU SINALIZAÇÃO E PARA COMUTADORES ROTATIVOS SOMENTE PODE SER UTILIZADO NO MODELO PARA 1 FURO SG-EX TA-1
- NOTE 1:** - MODELS "TB AND TA" WILL FIT 1 TO 3 PILOTS AND/OR CONTROL STATIONS, WITH THE EXCEPTION OF ROTARY CONTROLS WHICH REQUIRE A SEPARATE SG-EX TA-1 FOR EACH CONTROL.
- NOTA 2:** - ESPECIFICAR O TIPO DE BLOCO DE CONTATO PARA UTILIZAÇÃO COM ELEMENTOS DE COMANDO E SINALIZAÇÃO
- ESPECIFICAR O TIPO DE BLOCO DE CONTATO ROTATIVO PARA UTILIZAÇÃO COM NOSSOS COMUTADORES.
- NOTE 2:** - SPECIFY THE CONTACT BLOCK FOR USE WITH PILOT AND CONTROL STATIONS.
- SPECIFY THE CONTACT BLOCK FOR USE WITH ROTARY SWITCHES CONTROLS.